

Na! Na! Na! Surprise Kitty-Cat Camper

SKU: 575672EUC

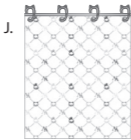
ADULT SUPERVISION RECOMMENDED

AGES 3+

WARNING:
CHOKING HAZARD—Small parts.
Not for children under 3 years.

CONTENTS

- A. 1 Camper
- B. 1 Awning
- C. 1 Toaster
- D. 1 Coffee Machine
- E. 1 Pot
- F. 1 Pan
- G. 2 Spoons
- H. 1 Tongs
- I. 1 Ladle
- J. 1 Shower Curtain with Rings
- K. 1 Bar Stool
- L. 2 Hangers
- M. 1 Blanket
- N. 1 Pillow
- O. 1 Cup (for utensils)
- P. 1 Hitch

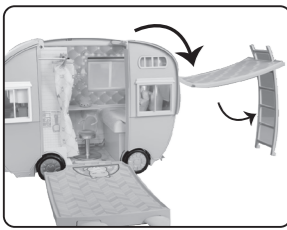


Illustrations are for reference only. Styles may vary from actual contents.
Please remove all packaging including tags, ties & tacking stitches before giving this product to a child.

OPEN THE CAMPER



Slide the ear on top of the door to open the front of the camper.

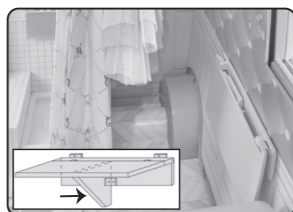


Lift the roof up and slide out the ladder.

ASSEMBLY



Attach the awning to the back side of the camper by inserting the pegs on the awning into the openings on the wall.



To open the folding table, lift the top up and slide the support to secure the table.

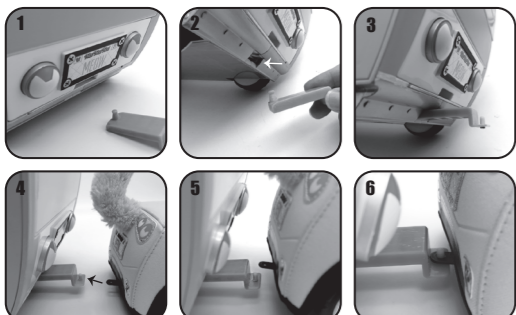


Attach the hooks on the shower curtain to the shower's rod.



Open the door on the side of the camper to reveal the kitchen. The toaster and utensil's cup have pegs on the back to attach them to the wall of the kitchen.

ON-THE-GO



Attach the camper hitch to the car hitch on the Na! Na! Na! Surprise™ Soft Plush Convertible (car and doll not included) and take your camper on the go.

FEATURES

- Some of the camper's windows can slide open.
- All drawers and doors in the kitchen can be opened.
- Functioning wheels!

IMPORTANT INFORMATION

- Use a slightly damp cloth when cleaning the camper. Never use harsh chemicals to clean the product.
- Do not wash or place fabric items in water, as it may damage it.
- Do not play with camper in the street, where there is vehicular traffic or in heavily traveled areas with pedestrians.
- Do not run the camper into furniture, walls, pets, people, etc., as doing so may cause injury to the person and irreparable damage to the unit.
- Do not drive through water, mud, etc.
- Do not leave product in direct sunlight for a long period of time.
- Check the condition of the product before giving to children. Dispose the product, part or component immediately if damaged.
- Warning! The product is not intended to bear the mass. Never sit or stand on the product.
- Unsuitable methods of cleaning, storage, and use might damage the product.
- Frequently check the product. Do not use if the product was worn or damaged.

Na! Na! Na! Surprise Caravane Kitty-Cat

SKU : 575672EUC

UN ADULTE DOIT EFFECTUER LA SURVEILLANCE

ÂGE : 3+

ATTENTION :
DANGER D'ÉTOUFFEMENT—Petits éléments.
Ne convient pas aux enfants de moins de 3 ans.

CONTENU

- A. 1 caravane
- B. 1 auvent
- C. 1 grille-pain
- D. 1 cafetière
- E. 1 marmite
- F. 1 casserole
- G. 2 cuillères
- H. 1 paire de pinces
- I. 1 louche
- J. 1 rideau de douche avec anneaux
- K. 1 tabouret de bar
- L. 2 cintres
- M. 1 couverture
- N. 1 oreiller
- O. 1 gobelet (pour les ustensiles)
- P. 1 attelage

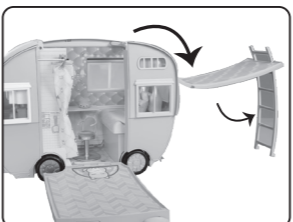


Les illustrations servent de référence seulement. Les styles peuvent différer du contenu réel.
Merci d'enlever l'emballage, y compris les étiquettes, liens et fils cousus, avant de donner ce produit à un enfant.

OUVREZ LA CARAVANE



Faites glisser l'oreille sur le dessus de la porte pour ouvrir le devant de la caravane.

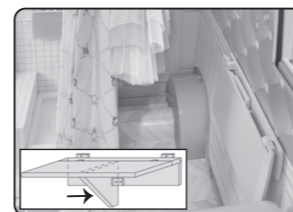


Soulevez le toit et sortez l'échelle.

ASSEMBLAGE



Fixez l'auvent à l'arrière de la caravane en insérant les chevilles de l'auvent dans les ouvertures de la paroi.



Pour ouvrir la table pliante, soulevez la partie supérieure et faites glisser le support pour fixer la table.

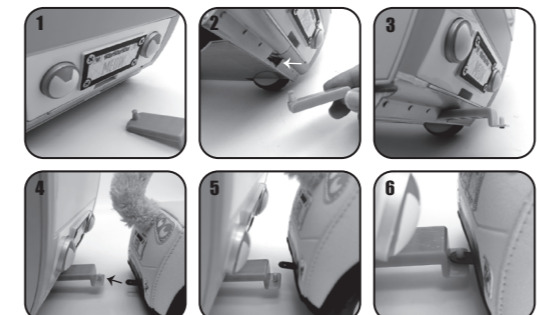


Fixez les crochets du rideau de douche à la barre de la douche.



Ouvrez la porte sur le côté de la caravane pour révéler la cuisine. Le grille-pain et le gobelet pour ustensiles sont dotés de chevilles à l'arrière pour les fixer au mur de la cuisine.

EN ROUTE



Fixez l'attelage de la caravane à l'attelage de la voiture décapotable en peluche douce Na! Na! Na! Surprise™ (voiture et poupée non incluses) et partez à l'aventure avec votre caravane.

CARACTÉRISTIQUES

- Certaines des fenêtres de la caravane s'ouvrent en les faisant glisser.
- Tous les tiroirs et toutes les portes de la cuisine peuvent être ouverts.
- Roues fonctionnelles !

INFORMATIONS IMPORTANTES

- Utilisez un chiffon légèrement humide pour nettoyer la caravane. N'utilisez jamais de produits chimiques forts pour nettoyer le produit.
- Ne lavez pas et ne placez pas d'articles en tissu dans l'eau, car cela pourrait les endommager.
- Ne jouez pas avec la caravane dans la rue, où il y a une circulation routière ni dans des zones passantes avec piétons.
- Ne dirigez pas la caravane vers des meubles, des murs, des animaux, des personnes, etc. car cela peut causer des blessures et abimer irrémédiablement le produit.
- Ne conduisez pas la caravane dans l'eau, la boue, etc.
- Ne laissez pas le produit à la lumière directe du soleil pendant de longues périodes.
- Vérifiez l'état du produit avant de le donner à un enfant. Jetez le produit, ses pièces ou ses composants immédiatement s'ils sont endommagés.
- Attention ! Ce produit n'est pas destiné à supporter un poids. Ne vous asseyez pas et ne marchez pas sur le produit.
- Des méthodes de nettoyage, de rangement et d'utilisation inappropriées peuvent endommager le produit.
- Vérifiez fréquemment le produit. Ne l'utilisez pas s'il est usé ou endommagé.

Na! Na! Na! Surprise Caravana de Kitty-Cat

SKU: 575672EUC

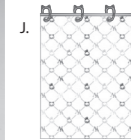
SE RECOMIENDA LA SUPERVISIÓN DE UN ADULTO

EDAD 3+

ADVERTENCIA:
PELIGRO DE ASFIXIA. Piezas pequeñas.
No adecuado para niños menores de 3 años.

CONTENIDOS

- A. 1 Caravana
- B. 1 Toldo
- C. 1 Tostadora
- D. 1 Cafetera
- E. 1 Olla
- F. 1 Sartén
- G. 2 Cucharas
- H. 1 Pinza
- I. 1 Cucharón
- J. 1 Cortina para cubículo de ducha con anillas
- K. 1 Banqueta
- L. 2 Perchas
- M. 1 Sábana
- N. 1 Almohada
- O. 1 Recipiente (para utensilios)
- P. 1 Enganche

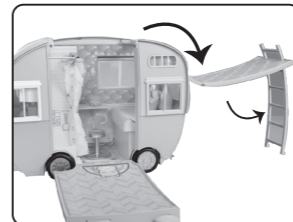


Las ilustraciones son sólo para referencia. Los peinados pueden llegar a diferir de los contenidos reales.
Por favor, quita todo el embalaje, incluidas las etiquetas, ataduras y tachuelas, antes de ofrecer este producto a un(a) niño(a).

ABRE LA CARAVANA



Desliza la etiqueta de la parte superior de la puerta para abrir el frente de la caravana.

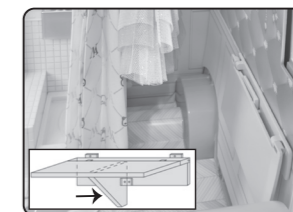


Levanta el techo y despliega la escalera.

ARMADO



Engancha el toldo a la parte de atrás de la caravana insertando las clavijas del toldo en las aberturas de la pared.



Para abrir la mesa plegable, levanta la superficie superior de la misma y desliza el soporte a fin de asegurarla.

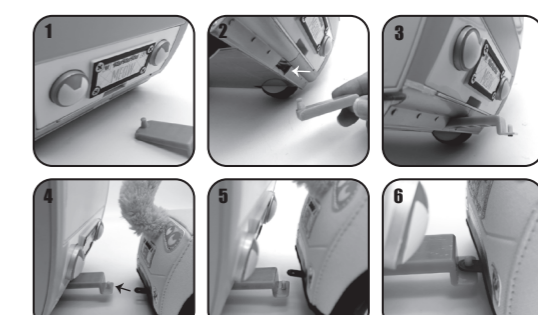


Sujeta los ganchos de la cortina de la ducha a la barra de la ducha.



Abre la puerta del lado de la caravana para poner al descubierto la cocina. La tostadora y el contenedor de utensilios en su parte posterior tienen clavijas que los fijan a la pared de la cocina.

PORTÁTIL



Coloca el enganche de la caravana en el gancho del automóvil Na! Na! Na! Surprise™ Soft Plush Convertible (no se incluyen ni el auto ni la muñeca) y ve de paseo en tu caravana.

CARACTERÍSTICAS

- Algunas de las ventanas de la caravana se pueden abrir por deslizamiento.
- Todos los cajones y puertas de la cocina se pueden abrir.
- ¡Rueditas móviles!

INFORMACIÓN IMPORTANTE

- Utiliza un paño apenas húmedo para limpiar la caravana. Nunca utilices productos químicos agresivos para limpiar el producto.
- No laves ni coloques los ítems de tela en agua, ya que ello los puede llegar a dañar.
- No juegues con la caravana en la calle, donde hay tránsito de vehículos o áreas muy concurridas por peatones.
- No hagas marchar la caravana sobre muebles, paredes, mascotas, personas, etc., ya que ello puede llegar a causar lesiones a las personas y daños irreparables a la unidad.
- No transites en agua, barro, etc.
- No dejes el producto expuesto a los rayos directos del sol durante un tiempo prolongado.
- Verifica el estado del producto antes de dárselo a un menor. Desecha el producto, alguna parte o componente inmediatamente si el mismo está estropeado.
- ¡ADVERTENCIA! El producto no está destinado para soportar una gran muchedumbre. Nunca te sientes o te pares sobre el producto.
- El empleo de métodos no apropiados para limpiar, guardar y usar el producto puede dañarlo.
- Verifica el producto con frecuencia. No uses el producto si el mismo está desgastado o dañado.

Na! Na! Surprise Kitty-Cat Camper

SKU: 575672EUC

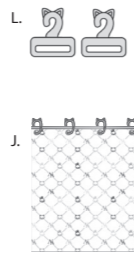
BEAUFICHTIGUNG DURCH EINEN ERWACHSENEN EMPFOHLEN

ALTER: 3+

ACHTUNG:
ERSTICKUNGSGEFAHR-Enthält verschluckbare
Kleinteile. Nicht für Kinder unter 3 Jahren geeignet

INHALT

- A. 1 Camper
- B. 1 Sonnensegel
- C. 1 Toaster
- D. 1 Kaffeemaschine
- E. 1 Topf
- F. 1 Pfanne
- G. 2 Löffel
- H. 1 Zange
- I. 1 Schöpfkelle
- J. 1 Duschvorhang mit Gardinenringen
- K. 1 Barhocker
- L. 2 Kleiderbügel
- M. 1 Decke
- N. 1 Kissen
- O. 1 Behälter (für Utensilien)
- P. 1 Anhängerkupplung

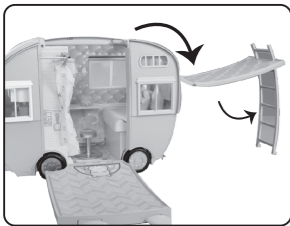


Die Abbildungen dienen nur zur Veranschaulichung und können vom tatsächlichen Inhalt abweichen. Bitte entfernen Sie die Verpackung sowie jegliche Anhänger, Befestigungen und Fäden, bevor das Produkt in die Hände eines Kindes gelangt.

DEN CAMPER ÖFFNEN



Zum Öffnen der Vorderseite des Campers das Ohr über der Tür zur Seite schieben.



Das Dach anheben und die Leiter herausgleiten lassen.

ZUSAMMENBAU



Das Sonnensegel an der Rückseite des Campers anbringen. Dazu müssen die Stifte an dem Sonnensegel in die Löcher an der Wand gesteckt werden.



Zum Öffnen des Klapptisches die Tischplatte anheben und die Stütze aufrichten, damit der Tisch einen festen Halt hat.



Die Haken des Duschvorhangs an die Gardinenstange anbringen.



Die Tür an der Seite des Campers öffnen. Dort befindet sich die Küche. An der Rückseite des Toasters und des Behälters für die Küchenutensilien sind Stifte, die in die Küchenwand gesteckt werden.

UNTERWEGS



EIGENSCHAFTEN

- Einige Fenster des Campers können zur Seite geschoben und geöffnet werden.
- Die Fächer und Schranktüren in der Küche können geöffnet werden.
- Alle Räder drehen sich!

WICHTIGE INFORMATIONEN

- Den Camper mit einem leicht angefeuchteten Tuch reinigen. Niemals scharfe Reinigungsmittel verwenden.
- Gegenstände aus Stoff dürfen nicht gewaschen oder in Wasser getaucht werden. Sie könnten beschädigt werden.
- Mit dem Camper nicht auf der Straße oder in befahrenen Bereichen oder Bereichen mit vielen Fußgängern spielen.
- Den Camper nicht gegen Möbel, Wände, Tiere, Personen usw. fahren lassen. Personen könnten verletzt oder der Camper unwiederbringlich beschädigt werden.
- Nicht durch Wasser, Matsch usw. fahren.
- Das Produkt keiner direkten Sonneneinstrahlung über längere Zeit aussetzen.
- Den Zustand des Campers überprüfen, bevor Sie ihn Kindern in die Hände geben. Wenn das Produkt, Einzelteile oder Komponenten beschädigt sind, müssen diese sofort entsorgt werden.
- Warnung! Der Camper eignet sich nur für eine bestimmte Last. Nicht auf das Produkt setzen oder sich darauf stellen.
- Durch einen ungeeigneten Umgang beim Reinigen, Aufbewahren und der Benutzung könnte das Produkt beschädigt werden.
- Überprüfen Sie den Camper regelmäßig. Bei Abnutzung oder Beschädigungen darf er nicht mehr genutzt werden.

Die Anhängerkupplungen des Campers und des Na! Na! Surprise™ flauschig-weichen Cabrios (Fahrzeug und Puppe sind nicht enthalten) miteinander verbinden und den Camper auf eine kleine Ausfahrt mitnehmen.

Na! Na! Surprise Kitty-Cat Camper

SKU: 575672EUC

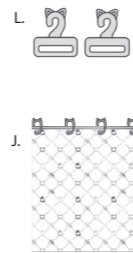
TOEZICHT VAN EEN VOLWASSENE WORDT AANBEVOLEN

LEEFTIJD 3+

WAARSCHUWING:
INSLUKKINGSGEVAAR-Kleine onderdelen.
Niet geschikt voor kinderen jonger dan 3 jaar.

INHOUD

- A. 1 camper
- B. 1 luifel
- C. 1 broodrooster
- D. 1 koffiezetapparaat
- E. 1 pot
- F. 1 pan
- G. 2 lepels
- H. 1 tang
- I. 1 soeplepel
- J. 1 douche gordijn met ringen
- K. 1 barkruk
- L. 2 kledinghangers
- M. 1 deken
- N. 1 kussen
- O. 1 beker (voor keukengerei)
- P. 1 trekhaak

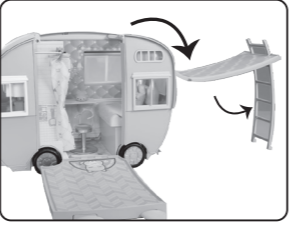


De illustraties zijn uitsluitend ter referentie. Het getoonde kan afwijken van de daadwerkelijke inhoud. Verwijder al het verpakkingsmateriaal, inclusief labels, touwtjes en nietjes voordat je dit product aan een kind geeft.

OPEN DE CAMPER



Verschuif het oor bovenop de deur om de voorzijde van de camper te openen.



Til het dak op en schuif de ladder uit.

OPBOUW



Bevestig de luifel aan de achterzijde van de camper door de pinnen op de luifel in de openingen in de wand te steken.



Om de klaptafel te openen, til je de bovenkant op en schuif je de steun op zijn plek om de tafel vast te zetten.



Bevestig de haken van het douche gordijn aan de gordijnstang.



Open de deur aan de zijkant van de camper om de keuken te onthullen. De broodrooster en de beker met keukengerei hebben pinnen aan de achterkant, zodat je ze aan de keukenwand kunt vastmaken.

ONDERWEG



FUNCTIES

- Je kunt sommige ramen van de camper openschuiven.
- Je kunt alle laden en deuren in de keuken openen.
- Echt werkende wielen!

BELANGRIJKE INFORMATIE

- Maak de camper schoon met een licht vochtige doek. Gebruik nooit agressieve schoonmaakmiddelen om het product schoon te maken.
- Was de stoffen onderdelen niet en leg ze niet in water. Hierdoor zou je ze kunnen beschadigen.
- Speel niet met de camper op straat, in gebieden met rijdende voertuigen of in gebieden met veel voetgangers.
- Rij niet met de camper tegen meubels, muren, dieren, mensen, etc. aan. Hierdoor kunnen mensen en dieren gewond raken en kun je het product onherstelbaar beschadigen.
- Niet door water, modder, etc. rijden.
- Berg het product niet langere tijd op een plek op met direct zonlicht.
- Controleer het product altijd voordat je kinderen ermee laat spelen. Gooi het product, onderdeel of element onmiddellijk weg als het is beschadigd.
- Waarschuwing! Dit product is niet bedoeld om massa te dragen. Ga er nooit op zitten of staan.
- Indien je het product niet op de juiste manier schoonmaakt, opbergt of gebruikt, kun je het beschadigen.
- Controleer het product regelmatig. Gebruik het product niet als het versleten of beschadigd is.

Maak het koppelstuk van de camper vast aan de trekhaak van de Na! Na! Surprise™ zachte pluchen cabrio (auto en pop niet inbegrepen) om je camper overall mee naartoe te nemen.

Na! Na! Surprise Kiciusiowa Przyczepa Kempingowa

SKU: 575672EUC

ZALECANY NADZÓR PRZEZ OSOBĘ DOROSŁĄ

Wiek: od 3 lat

OSTRZEŻENIE:
ZABAWKA NIE NADAJE SIĘ DLA DZIECI W WIEKU
PONIŻEJ 3 LAT Z UWAGI NA NIEBEZPIECZENSTWO
ZADŁAWIENIA SIĘ MAŁYMI ELEMENTAMI.

ZAWARTOŚĆ

- A. 1 Przyczepa kempingowa
- B. 1 Zadaszenie
- C. 1 Toster
- D. 1 Ekspres do kawy
- E. 1 Garnek
- F. 1 Patelnia
- G. 2 Łyżki
- H. 1 Szczypce
- I. 1 Chochła
- J. 1 Zasłona prysznicowa
- K. 1 Taboret barowy
- L. 2 Wieszaki
- M. 1 Koc
- N. 1 Poduszka
- O. 1 Kubek (na sztućce)
- P. 1 Hak

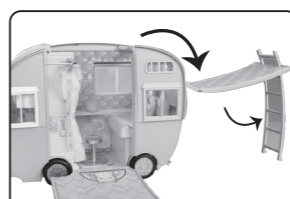


Ilustracje mają charakter poglądowy. Zawartość opakowania może się różnić od ilustracji na opakowaniu. Przed udostępnieniem produktu dziecku należy usunąć całe opakowanie, w tym etykiety, taśmy i zszywki.

OTWÓRZ PRZYPCZEPĘ KEMPINGOWĄ



Przesuń uszko znajdujące się nad drzwiami i otwórz przód przyczepy.



Unieś daszek i wysuń drabinę.

MONTAŻ



Zamontuj zadaszenie na ścianie przyczepy kempingowej poprzez wsunięcie kołków na zadaszeniu w otwory w ścianie.



Aby ustawić składany stół, unieś blat i wsuń pod spód podpórki.



Zamocuj haczyki zasłony prysznicowej na drążku.



Zawieś wieszaki na drążku wewnątrz szafy.

ZABIERZ ZE SOBĄ NA WYCIECZKĘ



FUNKCJE

- Niektóre okna można otwierać.
- Wszystkie szuflady w kuchni i drzwi w kuchni można otwierać.
- Kółka kręcą się!

WAŻNE INFORMACJE


- Do czyszczenia zabawki używaj wilgotnej ściereczki. Nigdy nie używaj substancji aktywnych chemicznie.
- Elementów z tkanin nie zanurzaj w wodzie. Woda może je uszkodzić.
- Nie używaj zabawki na jezdniach, w miejscach przeznaczonych dla ruchu pojazdów, ani w innych miejscach z dużym natężeniem ruchu pieszych.
- Nie kieruj zabawką na meble, ściany, zwierzęta domowe, inne osoby, ponieważ może to doprowadzić do powstania obrażeń u osób, zwierząt domowych lub trwale uszkodzić zabawkę.
- Nie dopuszczaj do zabawy przyczepą kempingową w wodzie, błocie itp.
- Nie zostawiaj zabawki w nasłonecznionych miejscach.
- Przed udostępnieniem zabawki dziecku sprawdź jej stan techniczny. W przypadku stwierdzenia uszkodzeń produktu lub jego części zutylizuj cały produkt.
- Ostrzeżenie! Produkt nie jest przeznaczony do przenoszenia obciążeń. Nie zezwalaj dzieciom na stawianie lub siadanie na produkcie.
- Czyszczenie, przechowywanie lub użytkowanie niezgodne z instrukcją mogą uszkodzić produkt.
- Regularnie sprawdzaj stan techniczny produktu. Nie zezwalaj na używanie produktu, jeżeli został uszkodzony lub nosi ślady nadmiernego zużycia.

Połącz przyczepę kempingową z Miękkim Pluszowym Kabrioletem Na! Na! Na! Surprise™ Soft Plush Convertible (zestaw nie zawiera pojazdu ani lalki) i zabierz ze sobą na wycieczkę.

Na! Na! Surprise

Trailer da Kitty-Cat

SKU: 575672EUC

IDADE: 3+
 **AVISO:**
 PERIGO DE ASPIRAÇÃO - Contém peças pequenas. Não é adequado a crianças com menos de 3 anos de idade.
 SUPERVISÃO DE ADULTO RECOMENDADA

CONTEÚDO

- A. 1 Trailer
- B. 1 Toldo
- C. 1 Torradeira
- D. 1 Máquina de Café
- E. 1 Bule
- F. 1 Panela
- G. 2 Colheres
- H. 1 Pinças
- I. 1 Concha
- J. 1 Cortina de Chuveiro com Anéis
- K. 1 Banco de Bar
- L. 2 Cabides
- M. 1 Cobertor
- N. 1 Traveseiro
- O. 1 Xícara (para utensílios)
- P. 1 Recipiente

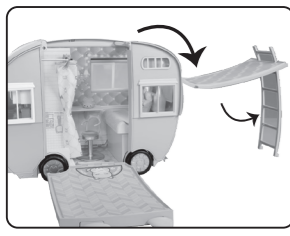


As ilustrações são apenas para referência. Os estilos podem variar do conteúdo real.
 Remova todas as embalagens, incluindo etiquetas, laços e pontos de costura antes de dar este produto a uma criança.

ABRA O TRAILER



Deslize a aba na parte superior da porta para abrir a frente do trailer.

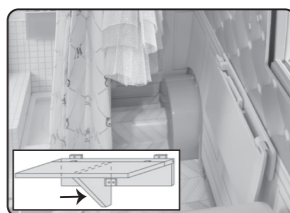


Levante o teto e deslize a escada para fora.

MONTAGEM



Prenda o toldo na parte de trás do trailer inserindo os pinos do toldo nas aberturas da parede.



Para abrir a mesa dobrável, levante a tampa e deslize o suporte para prender a mesa.

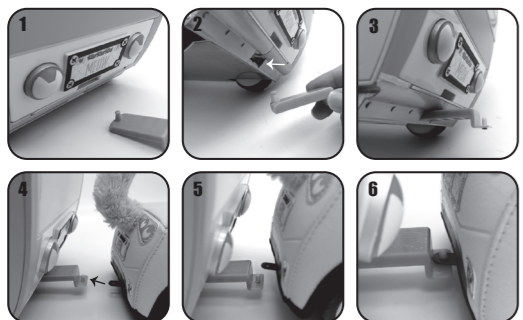


Prenda os ganchos da cortina de chuveiro na haste do chuveiro.



Abra a porta na lateral do trailer para revelar a cozinha. A torradeira e o copo do utensílio possuem pinos na parte de trás para fixá-los na parede da cozinha.

EM MOVIMENTO



Anexe o engate do trailer ao engate do carro no Carro Na! Na! Surprise™ Soft Plush (carro e boneca não incluídos) e leve seu trailer para onde for.

CARACTERÍSTICAS

- Algumas das janelas do trailer podem se abrir.
- Todas as gavetas e portas da cozinha podem ser abertas.
- Rodas em funcionamento!

INFORMAÇÕES IMPORTANTES

- Use um pano ligeiramente húmido ao limpar o trailer. Nunca use produtos químicos agressivos para limpar o produto.
- Não lave ou coloque peças de tecido na água, pois pode danificá-las.
- Não brinque com o trailer na rua, onde houver tráfego de veículos ou em áreas de tráfego intenso com pedestres.
- Não coloque o trailer em móveis, paredes, animais de estimação, pessoas, etc., pois isso pode causar ferimentos pessoais e danos irreparáveis à unidade.
- Não dirija pela água, lama, etc.
- Não deixe o produto sob a luz solar direta por um longo período de tempo.
- Verifique o estado do produto antes de entregá-lo às crianças. Descarte o produto, peça ou componente imediatamente se danificado.
- AVISO! O produto não se destina a suportar a massa. Nunca sente ou se apoie no produto.
- Métodos inadequados de limpeza, armazenamento e uso podem danificar o produto.
- Verifique o produto com frequência. Não use se o produto estiver gasto ou danificado.

Na! Na! Surprise

Camper Kitty-Cat

SKU: 575672EUC

Età 3+
 **AVVERTENZA:**
 RISCHIO DI SOFFOCAMENTO - Piccole parti. Non adatto a bambini di età inferiore a 3 anni.
 SI RACCOMANDA LA SUPERVISIONE DI UN ADULTO

CONTENUTO

- A. 1 Camper
- B. 1 Tenda parasole
- C. 1 Tostapane
- D. 1 Macchina per il caffè
- E. 1 Pentola
- F. 1 Padella
- G. 2 Cucchiari
- H. 1 Paio di pinze
- I. 1 Mestolo
- J. 1 Tenda da doccia con anelli
- K. 1 Sgabello per bar
- L. 2 Appendiabiti
- M. 1 Coperta
- N. 1 Cuscino
- O. 1 Contenitore (per le posate)
- P. 1 Gancio

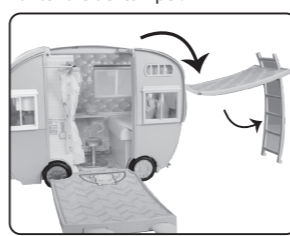


Le illustrazioni sono solo per riferimento. I modelli possono variare rispetto al contenuto reale.
 Si prega di rimuovere tutti i materiali di imballaggio, etichette, lacci e punti di imbastitura prima di consegnare il prodotto al bambino.

APRIRE IL CAMPER



Fai scorrere l'orecchio sul tetto della porta per aprire la parte anteriore del camper.

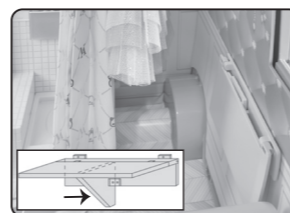


Tira su il tetto ed estrai la scala.

MONTAGGIO



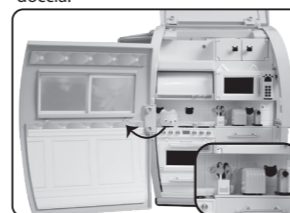
Attacca la tenda parasole alla parte posteriore del camper inserendo i perni della tenda parasole negli appositi fori posti sulla parete.



Per aprire il tavolo pieghevole, solleva il piano verso l'alto e fai scivolare il supporto per fissare il tavolo.

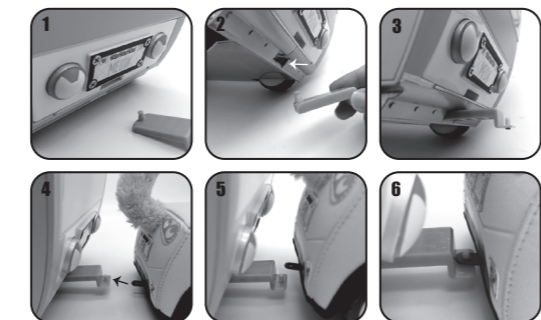


Applica i ganci della tenda da doccia sul bastone della doccia.



Apri la porta sul lato del camper per accedere alla cucina. Il tostapane e il recipiente per le posate sono dotati di perni sul retro, per fissarli alla parete della cucina.

SI PARTE!



Attacca il gancio del camper al gancio di traino della Na! Na! Surprise™ Decappottabile morbida e felpata (macchina e bambola non comprese) e parti con il tuo camper!

CARATTERISTICHE

- Alcune finestre del camper sono scorrevoli e si possono aprire.
- Tutti i cassetti e gli sportelli della cucina si possono aprire.
- Le ruote funzionano!

INFORMAZIONI IMPORTANTI


- Per pulire il camper usa un panno leggermente umido. Non usare sostanze chimiche forti per pulire il prodotto.
- Non lavare o immergere in acqua oggetti in tessuto, perché potrebbero rovinarsi.
- Non lasciare il prodotto in luoghi esposti alla luce solare diretta per periodi di tempo prolungati.
- Verificare le condizioni del prodotto prima di consegnarlo al bambino. Gettare via immediatamente il prodotto o le sue parti o componenti se danneggiati.
- Avvertenza! Il prodotto non è studiato per sopportare grossi pesi. Non sedersi né salire sul prodotto.
- Il prodotto si può danneggiare se pulito, riposto o usato in maniera scorretta.
- Verificare frequentemente il prodotto. Non usare se il prodotto è vecchio o danneggiato.

Na! Na! Surprise

貓咪露營車

SKU: 575672EUC

年齡：3歲以上

 **警告：**
 窒息危險 - 本產品含細小零件，不適宜三歲以下兒童使用。

建議在成年人監督下遊玩

產品部件

- A. 1 架露營車
- B. 1 塊雨篷
- C. 1 部多士爐
- D. 1 部咖啡機
- E. 1 個煲
- F. 1 個煎鍋
- G. 2 隻匙羹
- H. 1 個夾子
- I. 1 個湯勺
- J. 1 塊連勾浴簾
- K. 1 張吧檯凳
- L. 2 個衣架
- M. 1 張被子
- N. 1 個枕頭
- O. 1 個餐具筒
- P. 1 個掛鈎

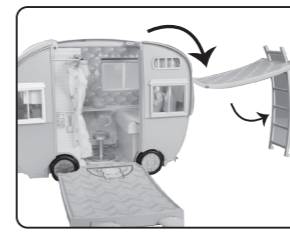


圖片僅供參考。款式或與實物不同。
 在讓兒童使用本產品之前，請先移除所有包裝零件，包括標籤、繫帶及縫線。

打開露營車



滑動門頂的貓耳朵，打開露營車的正面。

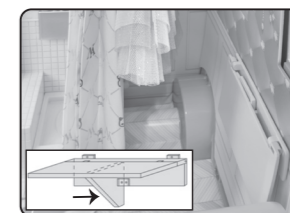


提起車頂，滑出梯子。

組裝



把雨篷上的釘子對準露營車背面的開口，把雨篷安裝到露營車背面。



若要打開折疊檯，請提起檯面，把底部的支撐滑到中央，以支撐檯面。

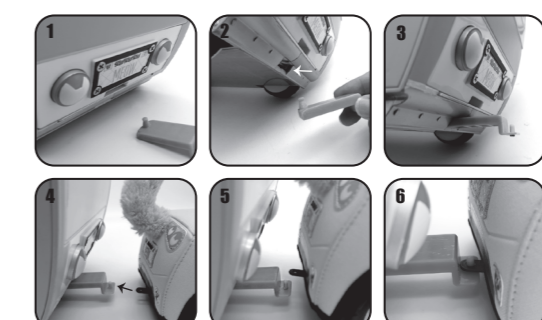


把浴簾上的勾子勾在浴簾杆上。



打開露營車側門，以開啟廚房。多士爐和餐具筒背面都有釘子，以安裝到廚房的牆上。

開展旅程



連接露營車與Na! Na! Na! Surprise™ 柔軟開篷車(汽車及玩偶並不包括在本產品內)底部的扣子，帶著露營車開展旅程。

特點

- 露營車部分車窗可以向側面滑開。
- 廚房裡的所有櫃檯及門都能打開。
- 車輪確實能轉動!

重要資訊

- 請使用微濕的抹布清潔露營車。切勿使用強烈的化學物清潔本產品。
- 切勿用水沖洗或浸泡物料，因為可能會造成損毀。
- 切勿在有汽車行駛或行人眾多的街道上遊玩本露營車。
- 切勿把露營車撞向傢俬、牆壁、寵物、其他人或其他物件，因為這或會令他人受傷，或對物件造成無法修補的損毀。
- 切勿讓露營車駛過水面、泥濘等地方。
- 切勿讓本產品長期被陽光直接照射。
- 把本產品交給兒童遊玩之前，請先檢查其狀況。如果產品的某部分或某部件受損，請立即棄置。
- 警告! 本產品無法承受重量。切勿坐在或站在產品上。
- 不正確的清潔、收藏及使用方式，或會對本產品造成損毀。
- 請經常檢查本產品的狀況。如果本產品損毀，必須停止使用。

Na! Na! Na! Surprise 猫咪露营车

SKU: 575672EUC

包含物品

- A. 1 露营车
B. 1 遮阳篷
C. 1 烤面包机
D. 1 咖啡机
E. 1 锅
F. 1 平底锅
G. 2 汤匙
H. 1 夹钳
I. 1 长柄勺
J. 1 挂环浴帘
K. 1 酒吧高脚椅
L. 2 衣架
M. 1 毛毯
N. 1 枕头
O. 1 杯子 (器具)
P. 1 个挂接装置

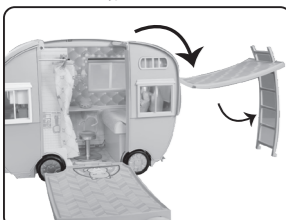


图片仅供参考。款式可能与实物风格有所不同。
在将此产品交给儿童使用之前，请除去所有包装，包括标签、束带和平缝针。

打开露营车



慢慢拉动车门上方的猫耳朵，然后打开露营车前门。

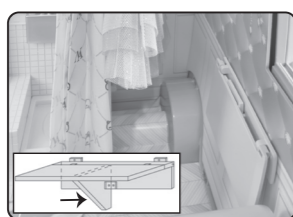


撑起屋顶后慢慢拉开梯子。

部件组装



把遮阳篷上的挂物钉插入车厢壁上的开口处，将遮阳篷安装到露营车的背侧。



如需打开折叠桌，抬起桌面后拉开支架固定好桌子即可。

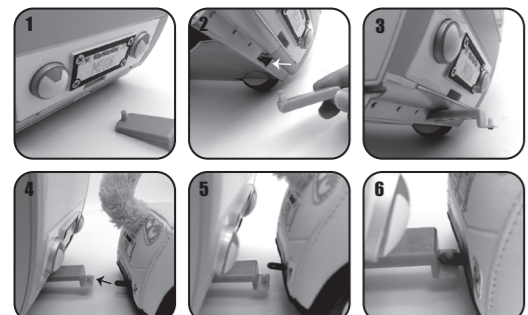


把浴帘的挂钩固定在淋浴杆上。



打开露营车侧门后就能看到厨房。烤面包机和餐具杯的背面均有挂物钉，可以将它们挂到厨房墙上。

扎营旅程



将露营车的拖杆挂到 Na! Na! Na! Surprise™ 毛绒敞篷车（不含汽车和洋娃娃）的拖杆上，拉上你的露营车一起去旅行。

建议成人监督使用 年龄：3岁以上

警告：
窒息危险 - 内含小零件，不适合3岁以下儿童使用。

Na! Na! Na! Surprise عربية تخييم كيتي كات

SKU: 575672EUC

- A. 1 عربية تخييم
B. 1 مظلة
C. 1 جهاز تحميص
D. 1 ماكينة صنع القهوة
E. 1 قدر
F. 1 طاسة
G. 2 ملاعق
H. 1 ملقط
I. 1 مغرفة
J. 1 ستارة دش مع حلقات
K. 1 مقعد مرتفع
L. 2 علاقات
M. 1 بطانية
N. 1 مخدة
O. 1 كوب (لأواني المطبخ)
P. 1 وصلة ربط

المحتويات

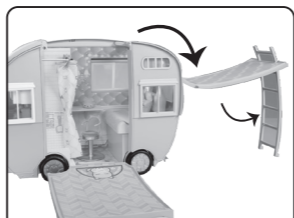


المجسمات التوضيحية تستخدم كمرجع فقط. قد تختلف المجسمات عن المحتويات الفعلية.
يرجى إزالة محتويات العبوات بما في ذلك الملصقات، والأربطة، وغرز التثبيت قبل إعطاء هذا المنتج للطفل.

افتح عربة التخييم



حرك المقبض أعلى الباب لفتح مقدمة العربة.

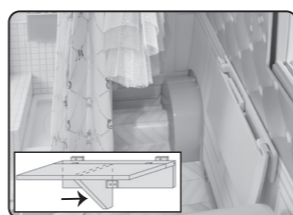


ارفع السقف لأعلى وأزلق السلم.

التجميع



اربط المظلة إلى الجانب الخلفي للعربة عن طريق إدخال الأوتاد الموجودة على المظلة في الفتحات الموجودة على الحائط.



افتح الطاولة القابلة للطي، ارفع الجزء العلوي لأعلى وحرك الدعامة لتثبيت الطاولة.

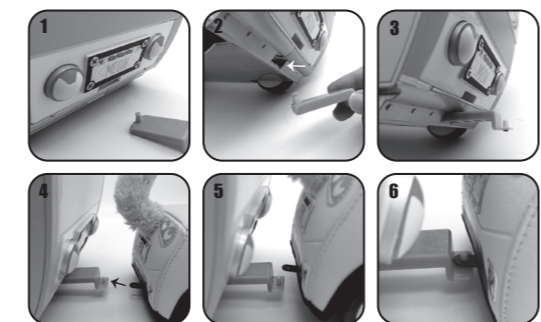


أضف العلاقات إلى عمود الخزائنة.



ثبّت الخطافات الموجودة على ستارة الدش في عود الدش.

أثناء التنقل



وصل وحدة الربط في العربة مع وحدة الربط في السيارة الموجودة على Na! Na! Na! Surprise™ Soft Plush Convertible (السيارة والدمية غير متضمنتان) واضطحب العربة معك أينما ذهبت.

Na! Na! Na! Surprise Домик на колесах котенка Китти

SKU: 575672EUC

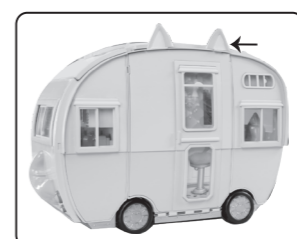
- A. 1 домик на колесах
B. 1 навес
C. 1 тостер
D. 1 кофеварка
E. 1 кастрюлька
F. 1 сковородочка
G. 2 ложки
H. 1 щипчики
I. 1 половник
J. 1 душевая занавеска на кольцах
K. 1 высокий табурет
L. 2 вешалки
M. 1 одеяльце
N. 1 подушечка
O. 1 подставка (для утвари)
P. 1 Сцеп

НАБОР

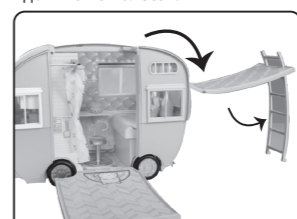


Изображения приведены только для справки. Оформление может отличаться от фактического состава набора.
Прежде чем давать игрушку ребенку, полностью снимите с нее всю упаковку, включая этикетки, обвязки, крепежные петли.

КАК ОТКРЫТЬ ДОМИК НА КОЛЕСАХ



Подтолкните ушко на дверце, чтобы открыть переднюю часть домика на колесах.

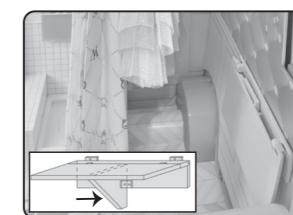


Поднимите крышу и выдвиньте лестницу.

КАК СОБРАТЬ ДОМИК



Прикрепите навес к задней части домика, вставив выступы навеса в отверстия в корпусе.



Для установки складного столика поднимите крышку и откройте опору, чтобы зафиксировать столик.

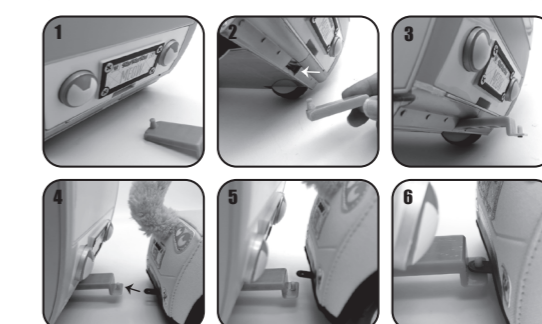


Зацепите крючки душевой занавески за карниз.



Повесьте вешалки на карниз кладовки.
Откройте боковую дверцу домика на колесах, чтобы увидеть кухню. На задней стенке тостера и подставки для утвари есть выступы, чтобы прикрепить их к стенке кухни.

В ПУТИ



Прицепите домик выступом в отверстие сцепа мягкого плюшевого кабриолета Na! Na! Na! Surprise™ (машина и кукла в комплект не входят) и отправляйтесь в дорогу с домиком на колесах.

ПРЕДУПРЕЖДЕНИЕ:
ОПАСНОСТЬ УДУШЕНИЯ-мелкие детали. Не предназначено для детей младше 3 лет.

РЕКОМЕНДУЕТСЯ ИГРАТЬ ПОД ПРИСМОТРОМ ВЗРОСЛЫХ

ПРОЧИЕ ВОЗМОЖНОСТИ

- Некоторые окна домика открываются движением в сторону.
- На кухне все полочки выдвигаются, и дверцы открываются.
- Колеса крутятся!

ВАЖНАЯ ИНФОРМАЦИЯ

- Протирайте домик на колесах слегка влажной тканью. Никогда не используйте для чистки изделия агрессивные чистящие средства.
- Во избежание повреждения не стирайте и не кладите изделия на тканевой основе в воду.
- Не играйте с домиком на улице, в местах с интенсивным движением автомобильного транспорта или в местах с большим количеством пешеходов.
- Не наезжайте домиком на мебель, стены, домашних животных, людей и т. п., так как это может привести к травме или повреждению без возможности восстановления.
- Не играйте с домиком в воде, грязи и т. п.
- Запрещено оставлять изделие под прямыми солнечными лучами на длительное время.
- Перед игрой детьми проверьте состояние изделия. В случае повреждения немедленно утилизируйте изделие, деталь или компонент.
- Внимание! Не оказывайте нагрузку на изделие. Запрещено садиться или вставать на изделие.
- Неприемлемые чистка, хранение или использование могут привести к повреждению изделия.
- Часто проверяйте изделие. Не используйте изделие при его износе или повреждении.

Na! Na! Na! Surprise

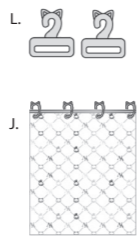
Τροχόσπιτο Kitty-Cat

SKU: 575672EUC

ΗΛΙΚΙΕΣ 3+
ΠΡΟΕΙΔΟΠΟΙΗΣΗ:
 ΚΙΝΔΥΝΟΣ ΠΙΝΓΜΟΥ - Μικρά ελαστικά.
 Δεν ενδείκνυται για παιδιά κάτω των 3 ετών.
 ΣΥΝΙΣΤΑΤΑΙ ΕΠΙΤΗΡΗΣΗ ΑΠΟ ΕΝΗΛΙΚΑ

ΠΕΡΙΕΧΟΜΕΝΑ

- A. 1 Τροχόσπιτο
- B. 1 Τέντα
- C. 1 Φρυγανιέρα
- D. 1 Μηχανή του καφέ
- E. 1 Κασαρόλα
- F. 1 Τηγάνι
- G. 2 Κουτάλια
- H. 1 Τσιμπίδα
- I. 1 Κουτάλα
- J. 1 Κουρτίνα Ντουζιέρας με Δακτύλιους
- K. 1 Σκαμπό μπαρ
- L. 2 Κρεμάστες
- M. 1 Κουβέρτα
- N. 1 Μαξιλάρι
- O. 1 Ποτηράκι (για μαγειρικά εργαλεία)
- P. 1 Μία ζεύξη

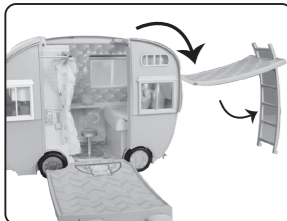


Οι εικόνες παρέχονται μόνο για ενημερωτικούς λόγους. Τα στυλ μπορεί να διαφέρουν από τα πραγματικά περιεχόμενα. Αφαιρέστε όλα τα υλικά συσκευασίας όπως καρτέλακια, δεματικά και ραφές στερέωσης πριν δώσετε αυτό το προϊόν σε παιδί.

ΑΝΟΙΞΤΕ ΤΟ ΤΡΟΧΟΣΠΙΤΟ



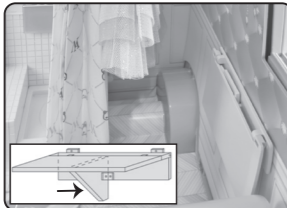
Σύρετε το αυτόκι στην κορυφή της πόρτας για να ανοίξετε το μπροστινό τμήμα του τροχόσπιτου.



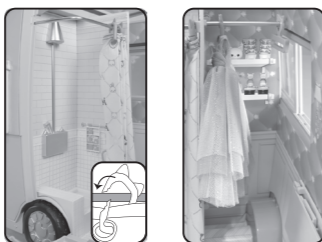
Ανασηκώστε την οροφή απάνω και κυλίστε έξω την σκάλα.



Προσδέστε την τέντα στη πίσω πλευρά του τροχόσπιτου εισχωρώντας τα μανταλάκια στην τέντα μέσα στις οπές πάνω στον τοίχο.



Για να ανοίξετε το αναδιπλούμενο τραπέζι, σηκώστε την κορυφή επάνω, κυλίστε την υποστήριξη για να ασφαλίσετε το τραπέζι.



Προσδέστε τους γάντζους πάνω στην κουρτίνα ντουζιέρας στη ράβδο της ντουζιέρας.



Ανοίξτε την πόρτα στα πλάγια του τροχόσπιτου για να αποκαλυφθεί η κουζίνα. Η φρυγανιέρα και το ποτηράκι για τα εργαλεία κουζίνας έχουν μανταλάκια στην πίσω πλευρά τους για να τα προσδέσετε στο τοίχο της κουζίνας.

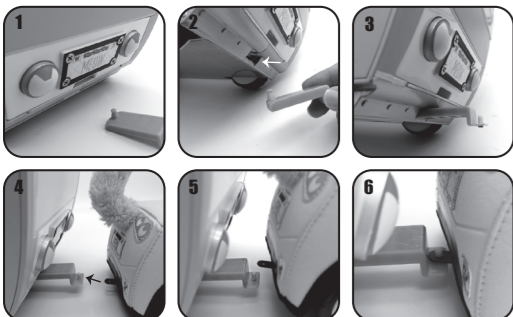
ΕΝ ΚΙΝΗΣΕΙ



- Κάποια από τα παράθυρα του τροχόσπιτου μπορούν να συρτώνται για να ανοίξουν.
- Όλα τα συρτάρια και οι πόρτες στην κουζίνα μπορούν να ανοίξουν.
- Λειτουργικοί τροχοί!

ΣΗΜΑΝΤΙΚΕΣ ΠΛΗΡΟΦΟΡΙΕΣ

- Χρησιμοποιήστε ένα ελαφρώς νωπό πανί όταν καθαρίζετε το τροχόσπιτο. Ποτέ μη χρησιμοποιείτε σκληρά χημικά για να καθαρίσετε το προϊόν.
- Να μην πλένετε ή τοποθετείτε αντικείμενα από ύφασμα στο νερό, καθώς μπορεί να του προκαλέσουν ζημιά και βλάβη.
- Να μην παίζετε με το τροχόσπιτο στο δρόμο, όπου υπάρχει κίνηση με οχήματα ή σε περιοχές όπου περπατάνε σε μεγάλο βαθμό πεζοί.
- Να μην τρέχετε με το τροχόσπιτο με κατεύθυνση προς τα επλά, τοίχους, κατοικίδια ή ανθρώπους, καθώς αυτό μπορεί να προκαλέσει τραυματισμό στο άτομο και ανεπανόρθωτη ζημιά στη μονάδα.
- Να μην το οδηγείτε δια μέσου νερού, λάσπης, κλπ.
- Να μην αφήνετε το προϊόν σε απευθείας επαφή με το ηλιακό φως για μεγάλες χρονικές περιόδους.
- Ελέγξτε την κατάσταση του προϊόντος πριν το δώσετε σε παιδιά. Να απορριπτετε το προϊόν, τμήμα ή στοιχεία αμέσως αν έχει υποστεί ζημιά.
- Προειδοποίηση! Το προϊόν δεν προορίζεται για να αντέχει το βάρος και τον όγκο της μάζας σώματος. Ποτέ μη στέκεστε ή μην κάθεστε πάνω στο προϊόν.
- Ακατάλληλοι τρόποι καθαρισμού, αποθήκευσης, και χρήσης μπορεί να προκαλέσουν ζημιά στο προϊόν.
- Να ελέγχετε συχνά το προϊόν. Να μη χρησιμοποιείτε αν το προϊόν έχει υποστεί φθορά ή βλάβη.



Συνδέστε τη ζεύξη του τροχόσπιτου στη ζεύξη του αυτοκινήτου στο Na! Na! Na! Surprise™ Soft Plush Convertible (το αυτοκίνητο και η κούκλα δεν συμπεριλαμβάνονται) και πάρτε το τροχόσπιτο σας εν κινήσει.

Na! Na! Na! Surprise

Kitty-Cat Karavan

SKU: 575672EUC

3+ YAŞ
UYARI:
 BOĞULMA TEHLİKESİ-Küçük parçalar.
 3 yaşından küçük çocuklar için değildir.
 YETİŞKİN DENETİMİ ÖNERİLİR

İÇİNDEKİLER

- A. 1 adet Karavan
- B. 1 adet Tente
- C. 1 adet Ekmek Kızartma Makinesi
- D. 1 adet Kahve Makinesi
- E. 1 adet Tencere
- F. 1 adet Tava
- G. 2 adet Kaşık
- H. 1 adet Maşa
- I. 1 adet Keççe
- J. 1 adet Halkalı Duş Perdesi
- K. 1 adet Bar Taburesi
- L. 2 adet Askı
- M. 1 adet Battaniye
- N. 1 adet Yastık
- O. 1 adet Kap (mutfak eşyaları için)
- P. 1 adet çeki demiri

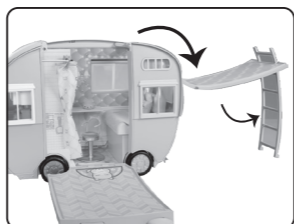


Resimler yalnızca referans amaçlıdır. Stiller gerçek içeriklerden farklı olabilir. Lütfen bu ürünü çocuklara vermeden önce etiketler, bağlar ve takma dikişleri dâhil tüm ambalajı çıkarın.

KARAVANI AÇIN



Karavanın önünü açmak için kulağı kapının üstüne kaydırın.



Tavanı yukarı kaldırın ve merdiveni kaydırın.

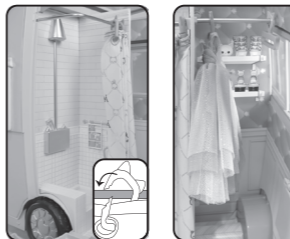
KURULUM



Tente üzerindeki mandalları duvardaki açıklıklara sokarak tenteyi karavanın arka tarafına takın.



Katlanır masayı açmak için üst kısmı yukarı kaldırın ve masayı sabitlemek için desteği kaydırın.

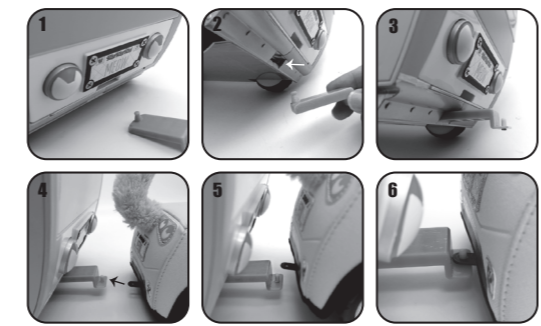


Duş perdesindeki kancaları duş çubuğuna takın.



Mutfağı ortaya çıkarmak için kampçının yan tarafındaki kapıyı açın. Ekmek kızartma makinesi ve mutfak aleti kabının arkasında, bunları mutfağın duvarına tutturmak için mandallar vardır.

GİDERKEN



Karavan bağlantısını üzerindeki araba bağlantısına takın Na! Na! Na! Surprise™ Yumuşak Lüks Üstü Açılabilir arabınıza (araba ve oyuncak bebek dâhil değildir) takın ve karavanınızla yola çıkın.

ÖZELLİKLER

- Karavanın pencerelerinden bazıları kaydırarak açılabilir.
- Mutfaktaki tüm çekmeceler ve kapılar açılabilir.
- İşlev gören tekerlekler!

ÖNEMLİ BİLGİ

- Kamp aracı temizlerken hafif nemli bir bez kullanın. Ürünü temizlemek için asla sert kimyasallar kullanmayın.
- Zarar verebileceğinden, kumaşları suya koymayın veya yıkamayın.
- Araç trafiğinin olduğu caddede veya yayaların yoğun olarak bulunduğu alanlarda karavanı ile oynamayın.
- Karavanı mobilyalara, duvarlara, evcil hayvanlara, insanlara vb. doğru sürmeyin zira oyuncakta onarılmaz hasara yol açabilir.
- Sudan, çamurdan vb. geçerek sürmeyin.
- Ürünü uzun süre doğrudan güneş ışığı altında bırakmayın.
- Çocuklara vermeden önce ürünün durumunu kontrol edin. Ürünü, parçayı veya bileşeni hasarlıysa hemen atın.
- Uyarı! Ürünün insan taşımaya amaçlanmamıştır. Asla ürünü üzerine oturmayın veya üzerinde durmayın.
- Uygun olmayan temizleme, saklama ve kullanma yöntemleri ürüne zarar verebilir.
- Ürünü sık sık kontrol edin. Ürün aşınmış veya hasar görmüşse kullanmayın.

Please keep this manual as it contains important information.

© 2021 MGA Entertainment, Inc. NA! NA! NA! SURPRISE™ is a trademark of MGA in the U.S. and other countries. All logos, names, characters, likenesses, images, slogans, and packaging appearance are the property of MGA.

9220 Winnetka Ave., Chatsworth, CA 91311, U.S.A
 (800) 222-4685
 MGA Entertainment UK Ltd.
 50 Presley Way, Crownhill, Milton Keynes, MK8 0ES Bucks, UK
 + 0800 521 558
 Imported by MGA Entertainment Australia Pty Ltd
 Suite 2.02, 32 Delhi Road
 Macquarie Park NSW 2113
 Tel. 1300 059 676
Printed in China
 Authorized Representative of the Manufacturer:
 MGA Entertainment (Netherlands) B.V.

The preferred method of contact for Customer Service is through our e-mail contact form at www.mgae.com

Gardez ce manuel, car il renferme des renseignements importants.

© 2021 MGA Entertainment, Inc. NA! NA! NA! SURPRISE™/M/C est une marque de commerce de MGA aux É.-U. et dans d'autres pays. Les logos, noms, personnages, ressemblances, images, slogans et modèles d'emballages appartiennent à MGA.

9220 Winnetka Ave., Chatsworth, CA 91311, U.S.A
 (800) 222-4685
 MGA Entertainment (Netherlands) B.V.
 Baronie 68-70, 2404 XG Alphen a/d Rijn, The Netherlands
 Adresse électronique : sav@mgae.com
Imprimé en Chine
 Mandataire du fabricant :
 MGA Entertainment (Netherlands) B.V.

La méthode de contact préférée pour le service à la clientèle est notre formulaire de contact par e-mail/courriel sur www.mgae.com

Conservar este manual ya que contiene información importante.

© 2021 MGA Entertainment, Inc. NA! NA! NA! SURPRISE™ es una marca comercial de MGA en EE.UU. y otros países. Todos los logotipos, nombres, personajes, parecidos, imágenes, eslóganes y apariencia del empaque son propiedad de MGA.

MGA Entertainment (Netherlands) B.V.
 Baronie 68-70, 2404 XG Alphen a/d Rijn, The Netherlands
 Email: servicioalconsumidor@mgae.com
Impreso en China
 Representante autorizado del fabricante:
 MGA Entertainment (Netherlands) B.V.

La forma preferida de contacto con nuestro Servicio al cliente es por email www.mgae.com

Diese Anleitung für mögliche Rückfragen bitte aufbewahren.

© 2021 MGA Entertainment, Inc. NA! NA! NA! SURPRISE™ ist in den USA und anderen Ländern ein Warenzeichen von MGA. Alle Logos, Namen, Charaktere, Ähnlichkeiten, Bilder, Claims und das Erscheinungsbild der Verpackung sind in Besitz von MGA.

MGA Entertainment (Netherlands) B.V.
 Baronie 68-70, 2404 XG Alphen a/d Rijn, The Netherlands
 Email: info@mgae.de
Gedruckt in China
 Bevollmächtigter Vertreter des Herstellers:
 MGA Entertainment (Netherlands) B.V.

Bei Fragen wenden Sie sich bitte über unsere Internetseite www.MGAE.com an unseren Kundendienst!

Bewaar deze handleiding goed, er staat belangrijke informatie in.

© 2021 MGA Entertainment, Inc. NA! NA! NA! SURPRISE™ is een handelsmerk van MGA in de Verenigde Staten en andere landen. Alle logo's, namen, personages, kenmerken, afbeeldingen, slogans en het verpakkingsbeeldmateriaal zijn eigendom van MGA.

MGA Entertainment (Netherlands) B.V.
 Baronie 68-70, 2404 XG Alphen a/d Rijn, The Netherlands
 Tel: +31 (0) 172 758038
 E-mail: klantenservice@mgae.com
Gedruckt in China
 Gemachtiged vertegenwoordiger van de producent:
 MGA Entertainment (Netherlands) B.V.

Als u contact wilt opnemen met onze klantenservice, adviseren wij u hiervoor het e-mailformulier te gebruiken dat u kunt vinden op www.mgae.com

Prosimy o zachowanie niniejszej instrukcji, ponieważ zawiera ważne informacje.

© 2021 MGA Entertainment, Inc. NA! NA! NA! SURPRISE™ jest znakiem handlowym spółki MGA w Stanach Zjednoczonych i pozostałych krajach. Wszelkie loga, nazwy, krój czcionki, podobieństwa, hasła marketingowe, wygląd opakowań i wizerunków na opakowaniach są własnością MGA.

Importer: MGA Entertainment Poland Sp. z o.o.
 ul. Grottgera 15A, 76-200 Słupsk, Polska
 +48 59 847 4417
Wydrukowano w Chinach
 Upoważniony Przedstawiciel Producenta:
 MGA Entertainment (Netherlands) B.V.

W przypadku potrzeby skontaktowania się z Serwisem Konsumenta prosimy o kontakt za pomocą formularza e-mailowego dostępnego na www.mgae.com

Por favor, guarde este manual, pois contém informações importantes.

© 2021 MGA Entertainment, Inc.
NA! NA! NA! SURPRISE™ é marca registrada da MGA nos EUA e noutros países. Todos os logótipos, nomes, personagens, parencças, imagens, slogans e aparência da embalagem são propriedade da MGA.

MGA Entertainment (Netherlands) B.V.
Baronie 68-70, 2404 XG Alphen a/d Rijn, The Netherlands
Email: servicioalconsumidor@mgae.com
Impresso na China
Representante autorizado do fabricante:
MGA Entertainment (Netherlands) B.V.

O método de contacto preferido do Serviço de Apoio ao Cliente é através do nosso formulário de contacto por e-mail em www.mgae.com

Conservare questo manuale perché contiene informazioni importanti.

© 2021 MGA Entertainment, Inc.
NA! NA! NA! SURPRISE™ è un marchio commerciale di MGA negli USA e in altri Paesi. Tutti i loghi, nomi, personaggi, rappresentazioni, immagini, slogan e design dell'imballaggio sono di proprietà di MGA.

MGA Entertainment (Netherlands) B.V.
Baronie 68-70, 2404 XG Alphen a/d Rijn, The Netherlands
Email: servizioclienti@mgae.com
Stampato in Cina
Rappresentante autorizzato del fabbricante:
MGA Entertainment (Netherlands) B.V.

Per contattare il nostro servizio clienti, usare l'apposito modulo di contatto sul sito www.mgae.com

本說明書含有重要資訊，請妥善保留。

© 2021 MGA Entertainment, Inc.
NA! NA! NA! SURPRISE™ 為 MGA 在美國及其他國家的商標。所有標誌、名稱、角色、肖像、圖像、標語及包裝外觀均為 MGA 的財產。

製造商: MGA Entertainment (H.K.) Ltd.
九龍尖沙咀東部麼地道77號華懋廣場3樓301室
中國印刷
製造商授權代表:
MGA Entertainment (Netherlands) B.V.

建議使用 www.mgae.com 網站內的電郵表格聯絡顧客服務部

此说明书包含重要信息，请仔细保存以供日后查阅。

© 2021 MGA Entertainment, Inc.
NA! NA! NA! SURPRISE™ 为MGA在美国和其他国家的注册之商标。所有标志、名称、角色、肖像、图片、标语和包装外观均为MGA所有。

销售商：北京孩思乐商业有限公司
销售商地址：北京市朝阳区酒仙桥路20号9层
全国统一售后服务电话: 400-666-0575
中国印刷
制造商授权代表:
MGA Entertainment (Netherlands) B.V.

建议通过www.mgae.com 网站上的电子邮件联系表格联系客户服务部

الرجاء الاحتفاظ بهذا الدليل لأنه يحتوي على معلومات هامة.

NA! NA! NA! SURPRISE™ © 2021 MGA Entertainment, Inc.
MGA في الولايات المتحدة الأمريكية والدول الأخرى. جميع الشعارات والأسماء والشخصيات والأشكال والصور والرموز وشكل عبوة التغليف مملوكون لشركة MGA.

طُبِع في الصين

وكيل معتمد للشركة الصانعة: شركة MGA Entertainment (Netherlands) B.V.

أفضل طريقة للتواصل مع قسم خدمة العملاء يكون عبر نموذجنا للتواصل عبر البريد الإلكتروني على الرابط www.mgae.com

Сохраните данное руководство, поскольку оно содержит важную информацию.

© MGA Entertainment, Inc., 2021г.
NA! NA! NA! SURPRISE™ является торговой маркой компании MGA, зарегистрированной в США и других странах. Все логотипы, названия, символы, образы, изображения, слоганы и внешний вид упаковки являются собственностью компании MGA.

LLC “SAKS” – 10, bld. 1, rooms 19, 20, location I, level 3,
Letnikovskaya street, Moscow, 115114, Russia
Напечатано в Китае
Уполномоченный представитель производителя:
MGA Entertainment (Netherlands) B.V.

Предпочтительный способ связи для обслуживания клиентов — заполнение контактной формы для электронной почты на сайте www.mgae.com

Lütfen bu kılavuzu önemli bilgiler içerdüğinden saklayın.

© 2021 MGA Entertainment, Inc.
NA! NA! NA! SURPRISE™, ABD ve diğer ülkelerde MGA'nın ticari markasıdır. Tüm logolar, isimler, karakterler, benzerlikler, resimler, sloganlar ve ambalaj görünümü MGA'nın mülkiyetindedir.

Çinde bastırılmıştır
Üreticinin yetkili temsilcisi:

MGA Entertainment (Netherlands) B.V.

Müşteri Hizmetleri için tercih edilen iletişim yöntemi, www.mgae.co adresindeki e-posta iletişim formumuzdur.

Παρακαλώ κρατήστε αυτό το εγχειρίδιο καθώς περιέχει σημαντικές πληροφορίες.

©2021 MGA Entertainment, Inc.
Το NA! NA! NA! SURPRISE™ είναι ένα εμπορικό σήμα της MGA στις Ηνωμένες Πολιτείες Αμερικής και σε άλλες χώρες. Όλα τα λογότυπα, τα ονόματα, οι χαρακτήρες, οι ομοιότητες, οι εικόνες, τα σλόγκαν και η εμφάνιση συσκευασιών είναι ιδιοκτησία της MGA.

Εκτυπωμένο στην Κίνα

Εξουσιοδοτημένος αντιπρόσωπος του κατασκευαστή:

MGA Entertainment (Netherlands) B.V.

Η προτιμώμενη μέθοδος επικοινωνίας για την Εξυπηρέτηση Πελατών είναι μέσω της φόρμας επικοινωνίας μέσω διεύθυνσης ηλεκτρονικού ταχυδρομείου στο www.mgae.com



0621-0-EUC

WWW.NANANASURPRISE.COM